



VADEMECUM ALUNNI

Didattiche per Ambienti Di Apprendimento



QUANDO INIZIAMO?

1

IL 9 GENNAIO 2023



ORARIO di ENTRATA e di USCITA

1A-2A-3A

1C-2C-3C

entrano alle ore 7:55
ed escono alle ore 13.55

Le entrate e le uscite **variano** a seconda dell'aula disciplinare da raggiungere o da cui avviene l'uscita:

SIMULAZIONI PREPARATORIE

IL 19 DICEMBRE 2022 SPERIMENTIAMO L'USO DEGLI ARMADIETTI:

- ✚ DALLE ORE 9:00 ALLE ORE 10:00 LE CLASSI PRIME
- ✚ DALLE ORE 10:00 ALLE ORE 11:00 LE CLASSI SECONDE
- ✚ DALLE ORE 11:00 ALLE ORE 12:00 LE CLASSI TERZE

IL CODICE PIN DELLA SERRATURA (con tutte le istruzioni per l'apertura) VIENE INVIATO DALLA DITTA MIETRA TRAMITE E-MAIL: IMPARARLO A MEMORIA E CONSERVARLO CON CURA

DAL 20 DICEMBRE 2022 L'ACCESSO AGLI ARMADIETTI AVVERRÀ SECONDO L'ORARIO ASSEGNATO ALLE SINGOLE CLASSI

DAL 21 al 22 DICEMBRE 2022 SPERIMENTIAMO GLI SPOSTAMENTI TRA LE AULE DISCIPLINARI

Entrate e uscite sono scaglionate in due gruppi:



1B- 2B-3B

1D-2D-3D

1G-2G-3E

entrano alle 8:00 ed escono alle ore 14:00.

Il corso prolungato esce alle 16:00 (lunedì/mercoledì/venerdì)

- ✚ Entrata/Uscita dal padiglione: cancello al civico 14
- ✚ Entrata/Uscita dalla palestra: cancello al civico 14
- ✚ Entrata/Uscita dal corpo centrale: cancello al civico 20

AULE DISCIPLINARI



VADEMECUM ALUNNI

Didattiche per Ambienti Di Apprendimento



SE POSSIEDI L'ARMADIETTO

2

- All'entrata o all'orario indicato lascia il materiale scolastico non necessario per le prime ore (guarda l'orario degli spostamenti)
- Porta in aula il materiale necessario (quaderni, penne, eventuale tablet, libro) in uno **zainetto leggero**
- Non è consentito spostarsi con zaini-trolley** perché intralcerebbero gli spostamenti sulle scale
- VERIFICA SULL'ORARIO DEGLI SPOSTAMENTI QUANDO PUOI RECAITI AL VANETTO:** per ogni classe sono stati stabiliti degli orari specifici.
- Eventuali accessi agli armadietti fuori orario devono essere del tutto eccezionali e autorizzati dal docente dell'ora di riferimento.
- Durante gli accessi programmati agli armadietti nell'arco della giornata tutto il gruppo classe si sposta insieme, così come all'uscita quando l'intero gruppo attende le operazioni di ritiro del materiale scolastico dei compagni, prima di essere accompagnati dal docente dell'ultima ora al cancello di uscita.
- Nel corso dell'anno scolastico in alcune aule disciplinari (p.e. tecnologia, arte, musica) il materiale scolastico ingombrante (come righe e squadre), utile per la lezione, sarà messo a disposizione dei gruppi classe: la disponibilità sarà resa nota dal docente di riferimento.

SE NON POSSIEDI L'ARMADIETTO



- All'entrata recati direttamente all'aula disciplinare dove si tiene la prima ora di lezione.
- Non** è permesso sostare nei corridoi in attesa di altri compagni.
- Cura di non dimenticare il materiale scolastico nelle diverse aule disciplinari.
- Non è consentito spostarsi con zaini-trolley** perché intralcerebbero gli spostamenti sulle scale.



VADEMECUM ALUNNI

Didattiche per Ambienti Di Apprendimento



3



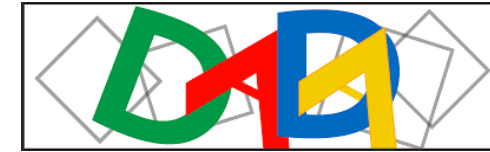
REGOLE DI COMPORTAMENTO nelle AULE DISCIPLINARI

- LE CLASSI CHE NEL CORSO DELL'ANNO AVRANNO DIMOSTRATO INDIPENDENZA, CORRETTEZZA E MATURITÀ NEGLI SPOSTAMENTI SARANNO PREMIATE COME **MIGLIORE GRUPPO-CLASSE DADA** DELL'ISTITUTO DALLA COMMISSIONE DADA.
- IL COMPORTAMENTO TENUTO DAGLI ALLIEVI NEL CORSO DEGLI SPOSTAMENTI SARÀ OGGETTO DI **VALUTAZIONE DELLE COMPETENZE DI CITTADINANZA**. QUALSIASI VIOLAZIONE DELLE SUDDETTE REGOLE SARÀ SANZIONATA COME DA REGOLAMENTO DISCIPLINARE VIGENTE.
- LE AULE VANNO LASCIATE **PULITE E IN ORDINE**: CARTACCE E RESIDUI ALIMENTARI DEVONO ESSERE SMALTITI NEGLI APPOSITI CESTINI. GLI ALUNNI COLLABORANO CON I DOCENTI NEL MANTENIMENTO DELLA PULIZIA DELLE AULE LABORATORIO E NEL RIORDINARE DOPO LE ATTIVITÀ.
- LE **SINGOLE POSTAZIONI** VANNO LASCIATE IN ORDINE E PULITE: NON SI SCRIVE SUI BANCHI, NON SI BUTTANO CARTE PER TERRA O SOTTO I BANCHI, NON SI ATTACCANO CHEWING-GUM SOTTO TAVOLI O SEDIE, SI RIMETTE LA SEDIA E IL TAVOLO IN ORDINE.
- NON È CONSENTITO LASCIARE MATERIALE SOTTO I BANCHI: *qualsiasi oggetto rinvenuto sarà consegnato in vicepresidenza.*
- NON È CONSENTITO AGLI ALUNNI LASCIARE L'AULA PER RECUPERARE EFFETTI PERSONALI DIMENTICATI ALTROVE SENZA AUTORIZZAZIONE DEL DOCENTE



VADEMECUM ALUNNI

Didattiche per Ambienti Di Apprendimento



REGOLE FONDAMENTALI DURANTE GLI SPOSTAMENTI:

- PORTA CON TE L'ORARIO DEGLI SPOSTAMENTI PER SAPERE DOVE TI DEVI RECARE
- AL SUONO DELLA CAMPANELLA - E NON PRIMA - IL GRUPPO CLASSE SI SPOSTA ENTRO 4 MINUTI L'AULA DELLA LEZIONE SUCCESSIVA: i ritardi sono soggetti a sanzioni disciplinari e incideranno sul voto di comportamento.
- I GRUPPI SI SPOSTANO ORDINATAMENTE E IN SILENZIO NEI CORRIDOI PER NON DISTURBARE LE LEZIONI IN CORSO
- GLI SPOSTAMENTI AVVENGONO PER "GRUPPO CLASSE", PERTANTO NESSUNO DEVE ISOLARSI DAL PROPRIO GRUPPO: eventuali spostamenti solitari saranno sanzionati.
- **LUNGO LE SCALE** I GRUPPI CLASSE DEVONO COMPORTARSI CON CORRETTEZZA E DISPORSI IN FILA INDIANA, MANTENENDO LA DESTRA, PER FAVORIRE IL FLUSSO DEL VERSO OPPOSTO DI MARCIA.
- NON È ASSOLUTAMENTE CONSENTITO CORRERE PER I CORRIDOI O PER LE SCALE: un simile comportamento sarà oggetto di sanzione.
- IN CASO DI **SOSTA FORZATA**, PER MOTIVI LEGATI AL TRAFFICO DOVUTO AGLI SPOSTAMENTI, I GRUPPI CLASSI DOVRANNO MANTENERE LA POSIZIONE A DESTRA DEL PROPRIO PERCORSO, PERMETTENDO IL TRANSITO DEI DOCENTI E DEL PERSONALE.
- SE ALL'USCITA DALL'AULA È IN CORSO IL TRANSITO DI ALTRE CLASSI, ATTENDERE ALL'INTERNO DELL'AULA FINO AL COMPLETO PASSAGGIO DEI GRUPPI.
- NEL CASO **LA LEZIONE SIA ANCORA IN CORSO** NELL'AULA DI DESTINAZIONE, ATTENDERE NEL CORRIDOIO, ACCOSTANDOSI ORDINATAMENTE ALLA PARETE SULLA PROPRIA DESTRA, FINO ALLA COMPLETA USCITA DELL'ALTRA CLASSE, EVITANDO DI PARLARE AD ALTA VOCE.
- NEL CASO IL **DOCENTE NON SIA PRESENTE** NELL'AULA DISCIPLINARE, ATTENDERE NEL CORRIDOIO IN SILENZIO, ACCOSTANDOSI ALLA PARETE SULLA PROPRIA DESTRA, IN ATTESA DELL'ARRIVO DI UN SUPPORTO (DOCENTE O COLLABORATORE SCOLASTICO).
- DURANTE GLI SPOSTAMENTI È **PROIBITO RECARSI IN ALTRI AMBIENTI**, INCLUSI I BAGNI: RECARSI AL BAGNO SARÀ POSSIBILE SOLO DOPO AVER RICEVUTO L'ASSENSO DEL DOCENTE NELL'AULA DISCIPLINARE DI DESTINAZIONE E DOPO CHE QUESTI HA RILEVATO LE PRESENZE DELL'ORA.
- NELLA TUA DOTAZIONE (TABLET, PENNE, QUADERNI, ETC.) PORTA ANCHE UN K-WAY OPPURE UN OMBRELLO DA UTILIZZARE IN CASO DI PIOGGIA NELL'EVENTUALE SPOSTAMENTO TRA CORPO CENTRALE E PADIGLIONE





VADEMECUM ALUNNI

Didattiche per Ambienti Di Apprendimento



SUPPORTI ORARI E DI ORIENTAMENTO NEGLI SPOSTAMENTI:

5



- + TROVERAI SULLA PORTA DI OGNI AULA DISCIPLINARE
 - ORARIO DELLE LEZIONI PREVISTE NELL'AULA DISCIPLINARE
- + TROVERAI LUNGO I PRINCIPALI CORRIDOI:
 - PIANTINA CON DISLOCAZIONE DELLE AULE COLORATE E NUMERATE
- + AVRAI A DISPOSIZIONE:
 - ORARIO DELLE LEZIONI E DEGLI SPOSTAMENTI DELLA CLASSE CON INDICAZIONE DEI DOCENTI, DEI PIANI E DELLE AULE DISCIPLINARI IN CUI SI SVOLGE LA LEZIONE

Ricorda: i colori ti aiutano ad individuare le discipline delle aule!

+ **PIANO TERRA:** scienze motorie, spagnolo, laboratorio linguistico, geostoria 1, arte 1, musica 1

+ **PRIMO PIANO:** inglese 1-2, geostoria 2, italiano 1-2-3

+ **SECONDO PIANO:** tecnologia 1-2, scienze/STEM 1, matematica 1-2-3

+ **PADIGLIONE:** arte 2, musica 2, italiano (newsroom), Biblioteca/AAIRC, francese, religione, scienze/STEM 2, L2

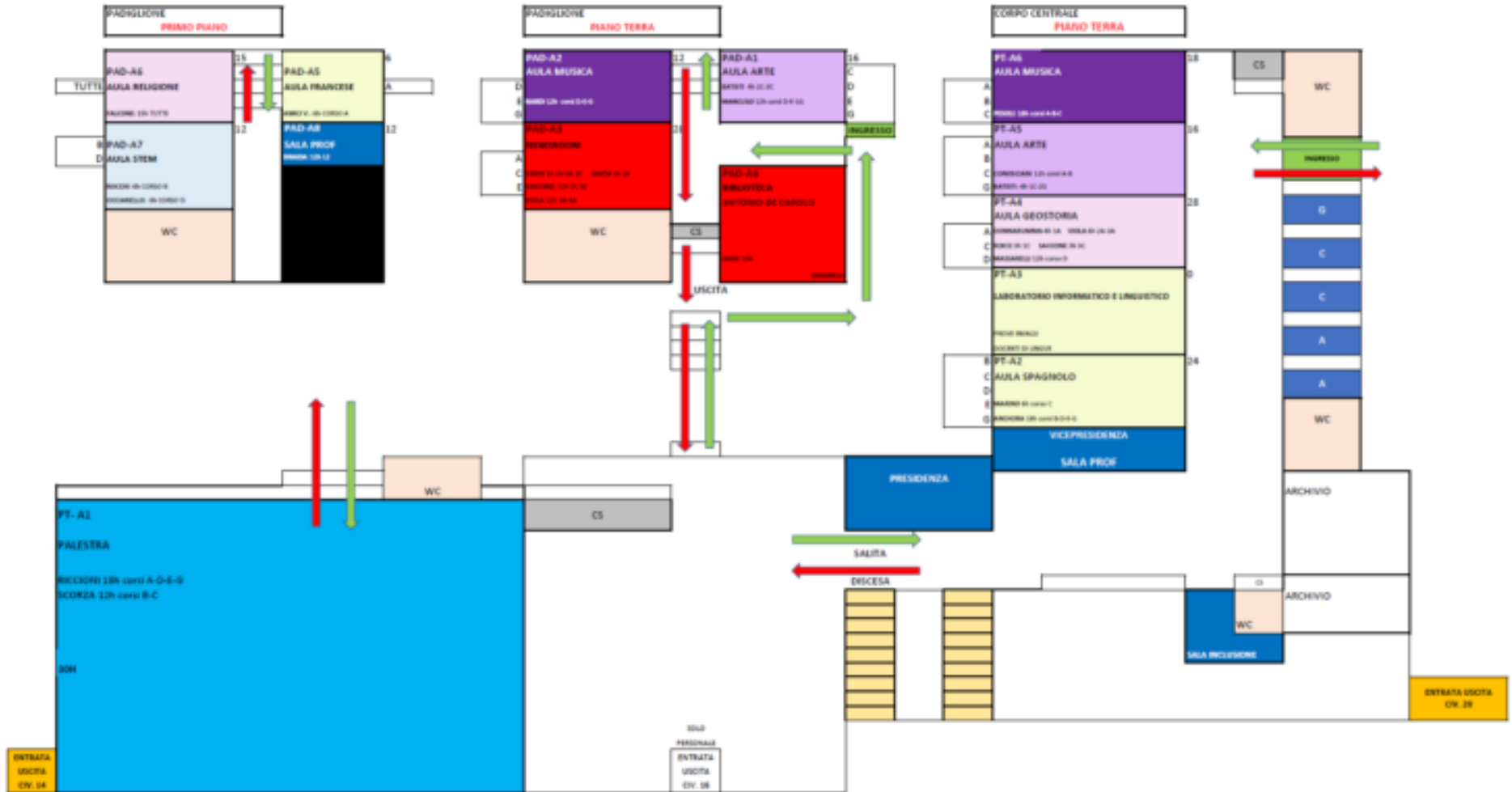


VADEMECUM ALUNNI

Didattiche per Ambienti Di Apprendimento



6





VADEMECUM ALUNNI

Didattiche per Ambienti Di Apprendimento



7

